

### 3. 会場について

\* **Army Ground** 陸軍グラウンド (カセサート大学近く)  
Lar Pla Khao Soi 63, Phalasin Road

MAP



W/C  
女子トイレあり  
きれい目、おすすめ



食堂や飲み物を買える商店あり

The 2nd Combat Engineer Company 20~30台駐車可

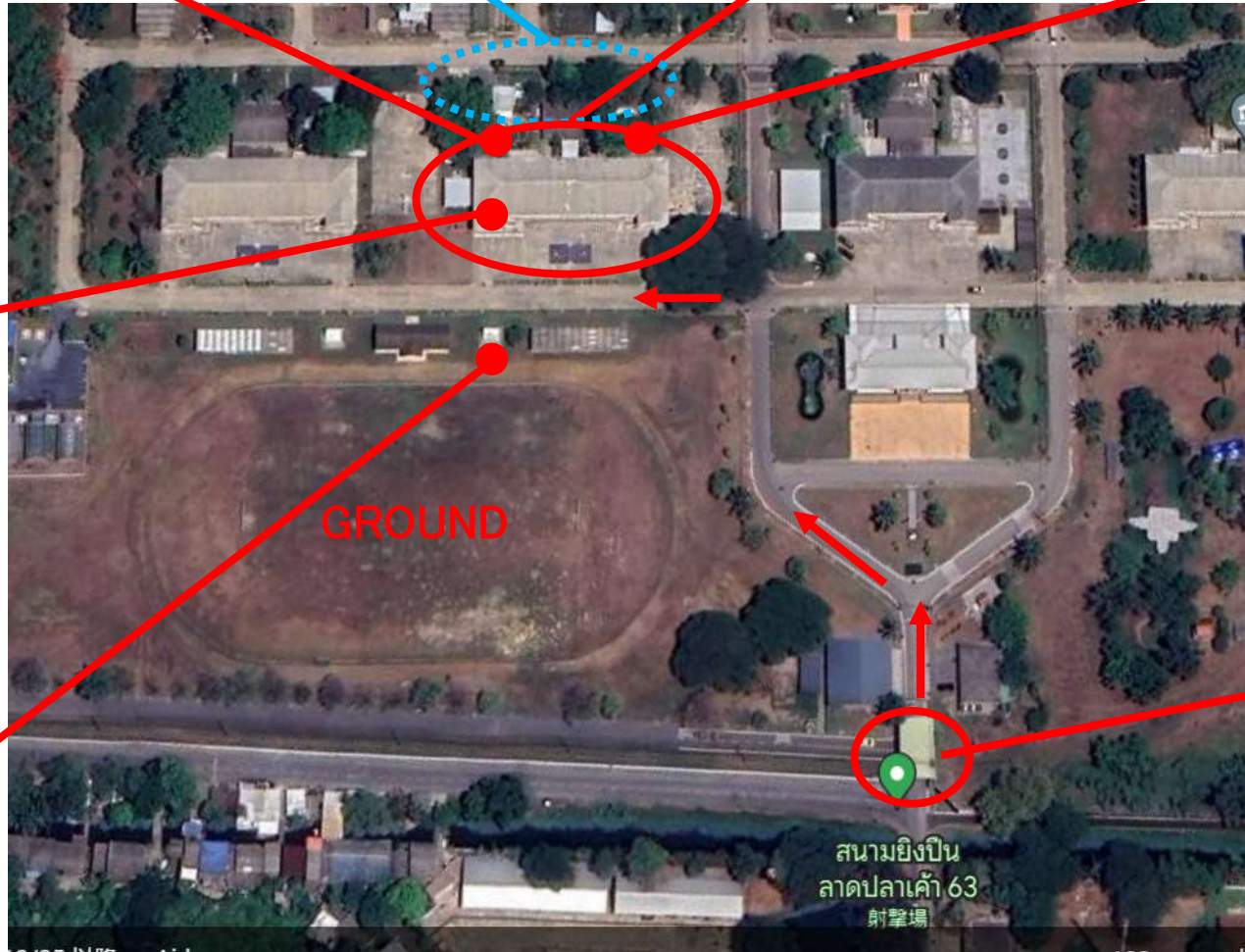


W/C  
男子トイレのみ

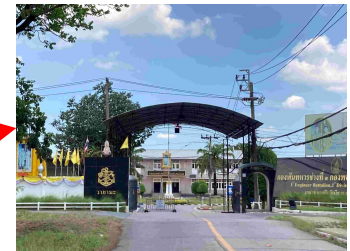
倉庫



喫煙所



GATE



สนามยิงปืน  
ลาดปลาเค้า 63  
射撃場

# 〈グラウンドの設営〉

The 2nd Combat Engineer Company

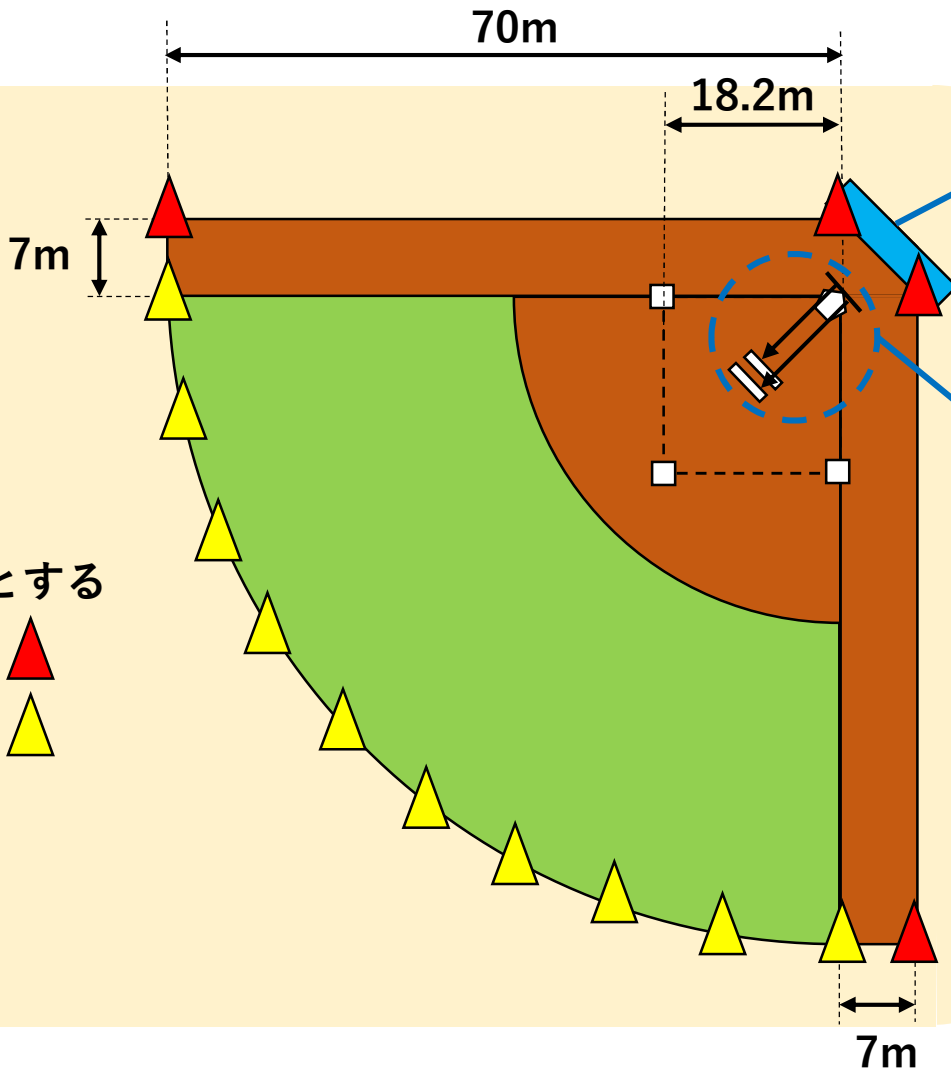
休憩所



休憩所

喫煙所


休憩所



ゴールポストを背面をマウンド側に向けて、バックネットとして使用

投手板として白線を2本引く

女性・シニア：13.11m  
男性：14.02m

コーンを置いて境界線とする  
ファールライン：4個   
外野フェンス：10個 